



TRƯỜNG ĐẠI HỌC CÔNG THƯƠNG TP.HCM
KHOA CHÍNH TRỊ - LUẬT

CHƯƠNG 2
QUI ĐỊNH CHUNG
VỀ DOANH NGHIỆP



DANH MỤC TỪ VIẾT TẮT

DN	Doanh nghiệp	
KD	Kinh doanh	
TV	Thành viên	
CĐ	Cổ đông	
VĐL	Vốn điều lệ	
TNHH	Trách nhiệm hữu hạn	
TNTS	Trách nhiệm tài sản	
VPĐD	Văn phòng đại diện	
SXKD	Sản xuất kinh doanh	

A target with a dart hitting the bullseye. The target has concentric red and white rings. A silver dart with a black and white feather is embedded in the center red bullseye. A blue oval containing the text 'MỤC TIÊU' is positioned in the upper left quadrant of the target.

MỤC TIÊU

**Hiểu & áp dụng được
các quy định chung
Luật Doanh nghiệp 2020**

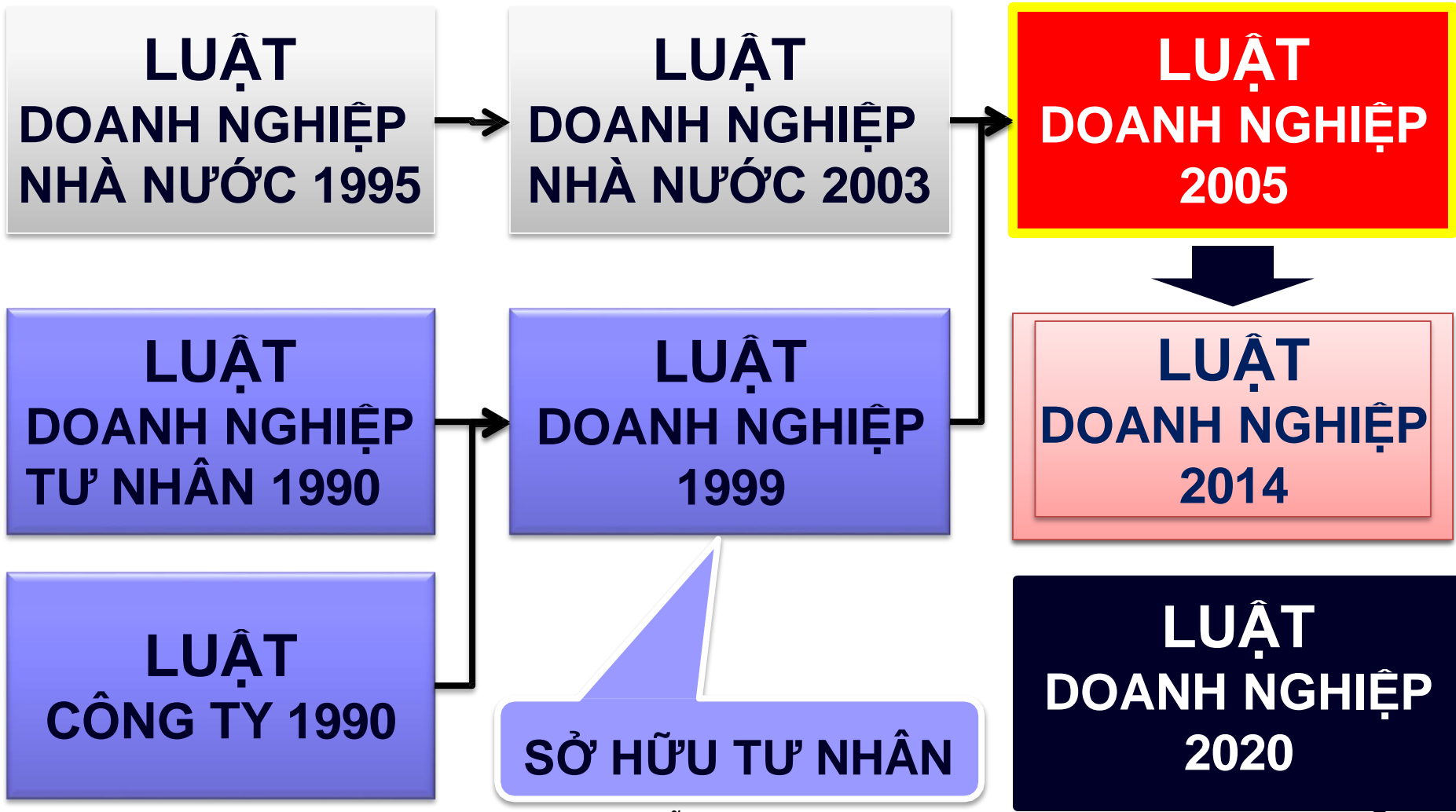
VĂN BẢN QUY PHẠM PHÁP LUẬT

- ☐ **Luật Doanh nghiệp_QH14_17/6/2020
(Có hiệu lực từ 01/01/2021)**

Văn bản dưới luật:

- ☐ **NĐ 01/2021 Đăng ký doanh nghiệp**
- ☐ **NĐ 47/2021 Hướng dẫn thi hành Luật Doanh nghiệp**
- ☐ **TT 01/2021/BKH&ĐT Đăng ký DN**

LS XÂY DỰNG LUẬT DOANH NGHIỆP



NỘI DUNG BÀI GIẢNG

1

Khái niệm doanh nghiệp

2

Các loại hình doanh nghiệp

3

Thành lập & đăng ký doanh nghiệp

4

Quyền & nghĩa vụ của doanh nghiệp

5

Thành viên doanh nghiệp

6

Chế độ vốn của doanh nghiệp

7

Chi nhánh, Văn phòng đại diện

8

Tổ chức lại doanh nghiệp

9

Giải thể doanh nghiệp

1. KHÁI NIỆM DOANH NGHIỆP

TỔ CHỨC KINH TẾ

K7-Đ4

Tên
riêng

Tài sản
độc lập

Trụ
sở

Thành lập
Theo PL

nhằm mục đích
kinh doanh



1.1. KHÁI NIỆM CÔNG TY

**CÔNG TY
(COMPANY)**

Tên gọi chung 4 loại hình doanh nghiệp

1

**Công ty
Cổ phần**

2

**Công ty
TNHH
2 TV**

3

**Công ty
TNHH
1 TV**

4

**Công ty
Hợp danh**

1.2. PHÂN LOẠI CÔNG TY

1

Theo mục đích hoạt động

2

**Theo mối quan hệ giữa
thành viên công ty**

3

**Theo loại hình pháp lý của
doanh nghiệp**

1.2. PHÂN LOẠI CÔNG TY

1

Theo mục đích hoạt động

Kinh doanh
(sản xuất,
thương
mại)

Xã hội
Môi trường
(>51% lợi
nhuận tái
ĐT XH)

Công ích
An ninh
quốc phòng

1.2. PHÂN LOẠI CÔNG TY

2

Theo mối quan hệ giữa
thành viên công ty

Đối nhân

Đối vốn

**CTY
ĐỐI NHÂN**

```
graph TD; A([CTY ĐỐI NHÂN]) --> B([Trọng nhân hơn trọng vốn]); A --> C([Thành viên quan hệ mật thiết]); A --> D([Trách nhiệm tài sản của thành viên: vô hạn]); A --> E([Loại hình: Cty hợp danh]);
```

Trọng nhân hơn trọng vốn

Thành viên quan hệ mật thiết

**Trách nhiệm tài sản
của thành viên: vô hạn**

Loại hình: Cty hợp danh

**CTY
ĐỔI VỐN**

Trọng vốn hơn trọng nhân

**Trách nhiệm tài sản
của cổ đông: hữu hạn**

Loại hình: Cty cổ phần

1.2. PHÂN LOẠI CÔNG TY

3

Theo loại hình pháp lý của
doanh nghiệp

5

2. CÁC LOẠI HÌNH DOANH NGHIỆP (LUẬT DOANH NGHIỆP 2020)

1 Công ty cổ phần

2 Công ty TNHH 2 thành viên

3 Công ty TNHH 1 thành viên

4 Công ty hợp danh

5 Doanh nghiệp tư nhân

Hữu hạn

Vô hạn

AI LỰA CHỌN LOẠI HÌNH DOANH NGHIỆP?

1

Nhà kinh doanh

tự chọn

phù hợp với
nhu cầu, khả năng.

2

Nhà nước

bắt buộc

để phù hợp, ngừa rủi
ro đ/v **21** ngành nghề
kinh doanh đặc thù

NHÓM CÔNG TY

Chung lợi ích
kinh tế, công nghệ, thị trường

Công ty mẹ

Công ty con

Có tư cách
pháp nhân
Đăng ký kinh doanh

Tập đoàn kinh tế;
Tổng công ty
(Không phải loại hình DN)

Không tư cách
pháp nhân
Không đăng ký KD

NHÓM CÔNG TY → MÔ HÌNH TẬP ĐOÀN

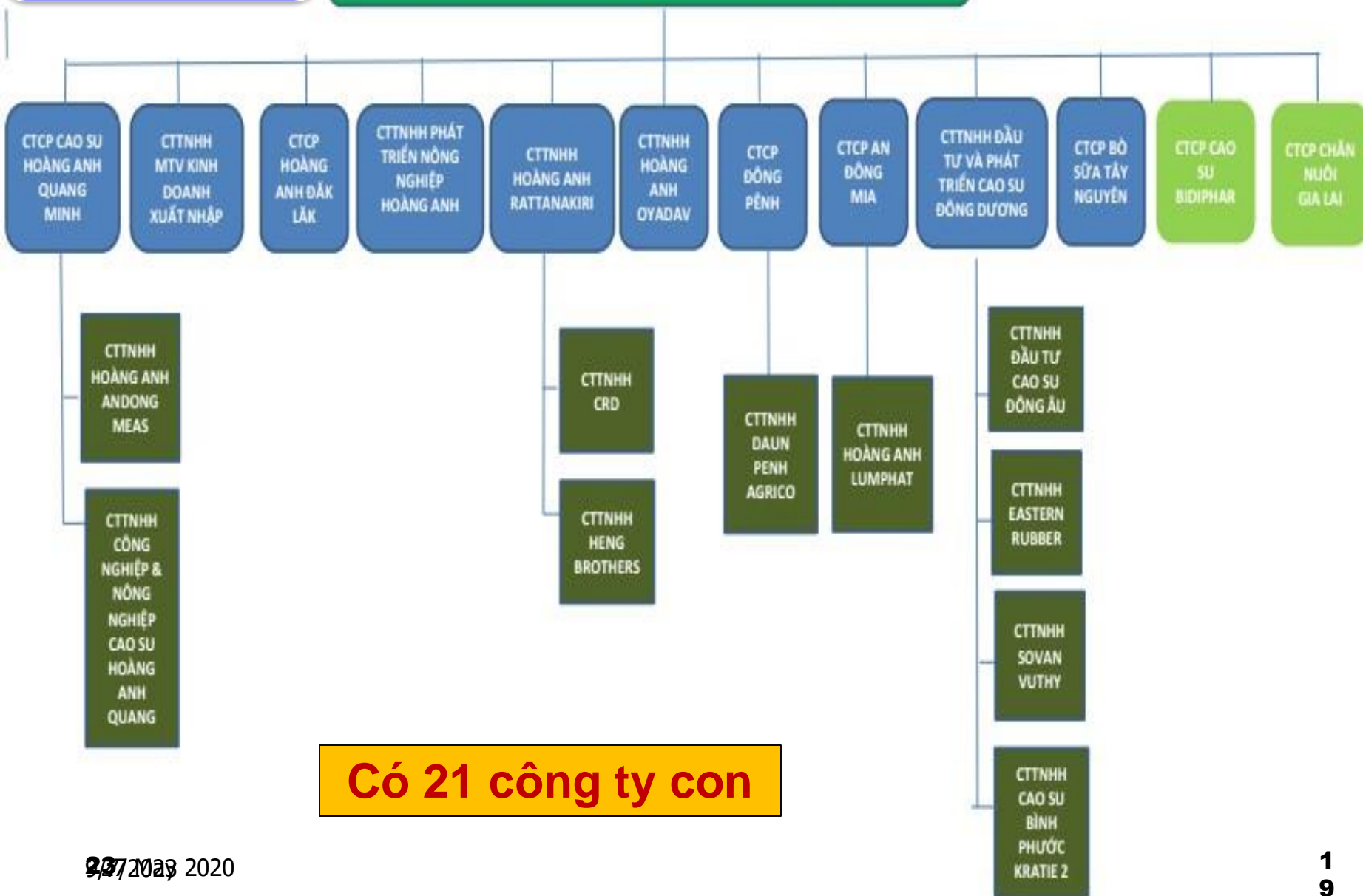


**TRUNG TÂM ĐIỀU HÀNH
TẬP ĐOÀN
HOÀNG ANH GIA LAI**
15 TRƯỜNG CHÍNH - TP. PLEIKU - GIA LAI
www.hagl.com.vn

**Có 7 Cty
thành viên
(29 Cty con)**

Công ty thành viên

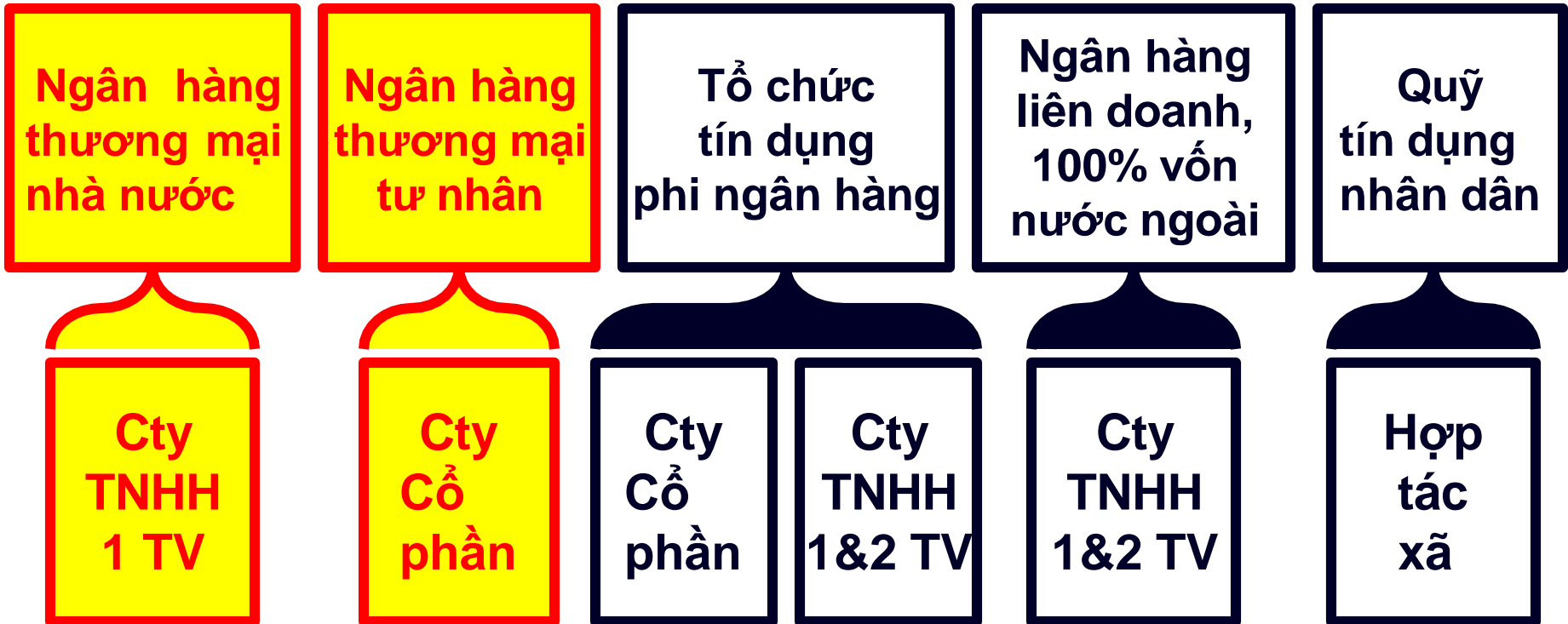
CÔNG TY CỔ PHẦN NÔNG NGHIỆP QUỐC TẾ



Có 21 công ty con

QUAN HỆ GIỮA LUẬT DOANH NGHIỆP & LUẬT CHUYÊN NGÀNH

LUẬT CÁC TỔ CHỨC TÍN DỤNG 2010, số 2017
Quy định hình thức tổ chức tín dụng



QUAN HỆ GIỮA LUẬT DOANH NGHIỆP & LUẬT CHUYÊN NGÀNH

LUẬT KINH DOANH BẤT ĐỘNG SẢN 2014
Quy định hình thức
DN kinh doanh bất động sản

ĐIỀU 10

**Công ty
Cổ phần**

**Công ty
TNHH
1&2 TV**

**Công ty
Hợp danh**

**Doanh
nghiệp
tư nhân**

**Hợp
tác
xã**

QUAN HỆ GIỮA LUẬT DOANH NGHIỆP & LUẬT CHUYÊN NGÀNH

LUẬT KINH DOANH BẢO HIỂM 2022
Quy định hình thức DN kinh doanh bảo hiểm

**Cty
Cổ phần
Bảo hiểm**

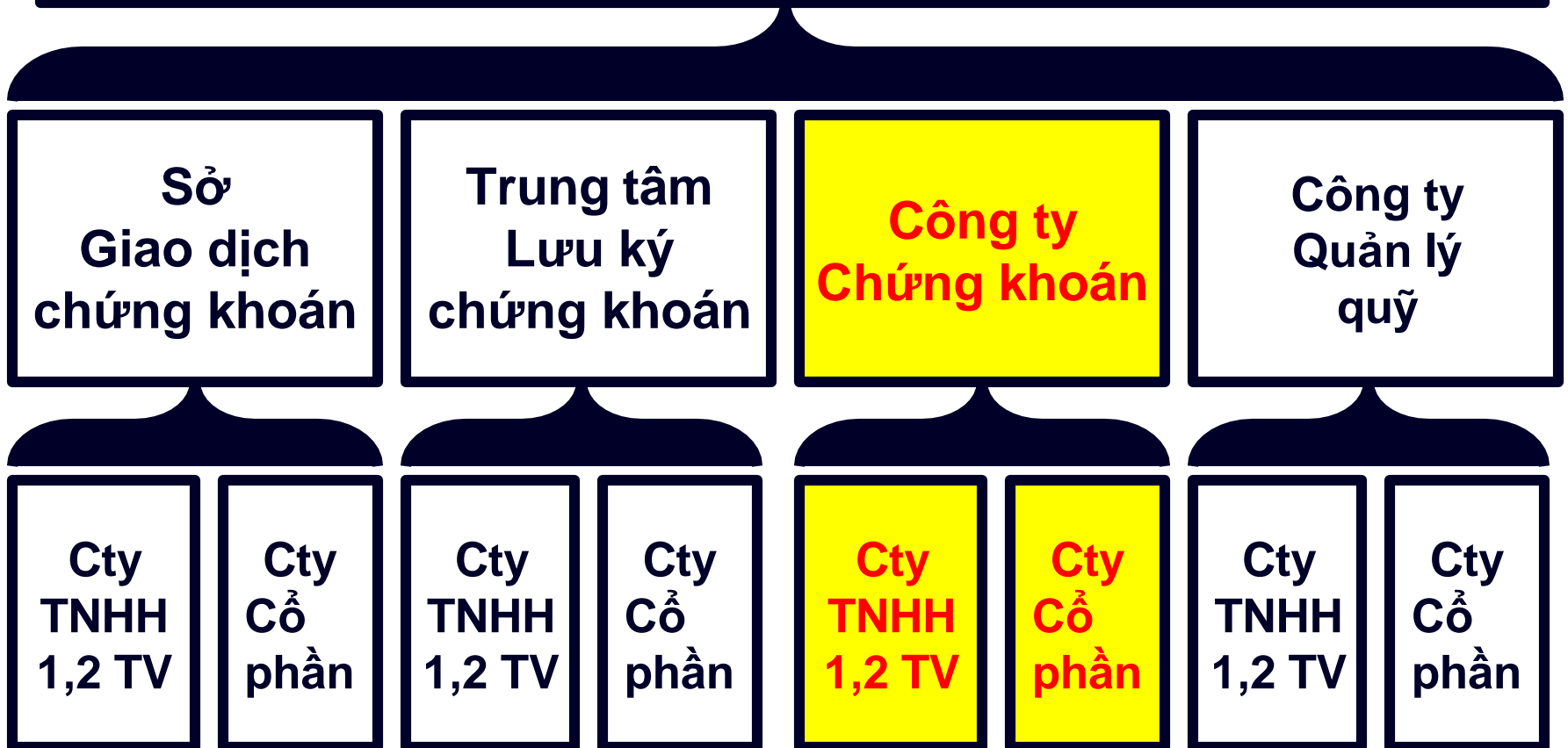
**Cty
TNHH
1&2 TV
Bảo hiểm**

**Hợp
tác xã
Bảo hiểm**

QUAN HỆ GIỮA LUẬT DOANH NGHIỆP & LUẬT CHUYÊN NGÀNH

LUẬT CHỨNG KHOÁN 2019

Quy định hình thức DN kinh doanh chứng khoán



QUAN HỆ GIỮA LUẬT DOANH NGHIỆP & LUẬT CHUYÊN NGÀNH

LUẬT QUẢN LÝ THUẾ 2019

Quy định hình thức

DN kinh doanh dịch vụ làm thủ tục về thuế

Công ty
Cổ phần

Công ty
TNHH
1 TV

Công ty
TNHH
2 TV

Công ty
Hợp danh

Doanh
nghiệp
tự nhân

QUAN HỆ GIỮA LUẬT DOANH NGHIỆP & LUẬT CHUYÊN NGÀNH

NĐ 89/2013/NĐ-CP 6/8/2013 về thẩm định giá
Quy định hình thức
DN kinh doanh dịch vụ thẩm định giá

Phải có ≥ 1 thẩm định viên về giá

**Công ty
Cổ phần**

**Công ty
TNHH
1 TV**

**Công ty
TNHH
2 TV**

**Công ty
Hợp danh
(TVHD
Thẩm
định viên)**

**Doanh
nghiệp
tư nhân
(Chủ DN
TĐV)**

3. THÀNH LẬP & ĐĂNG KÝ DN

3.1. Quyền

1

Thành lập, quản lý

2

Góp vốn

Cá nhân

Tổ chức

Việt Nam, nước ngoài

Không thuộc đối tượng bị cấm

THÀNH LẬP – QUẢN LÝ

☞ LDN có hạn chế gì đối với cá nhân & tổ chức Việt Nam, nước ngoài?

GÓP VỐN

☞ LDN có hạn chế gì đối với cá nhân & tổ chức Việt Nam, nước ngoài?

KHÔNG HẠN CHẾ SỐ LƯỢNG

1 TỔ CHỨC

1 CÁ NHÂN

Thành lập nhiều Cty mà TNTS
của chủ sở hữu là hữu hạn

1

Công ty cổ phần

2

Công ty TNHH 1 thành viên

3

Công ty TNHH hai thành viên

HẠN CHẾ ĐỐI VỚI CÁ NHÂN

Mỗi cá nhân chỉ được thành lập 1 trong 3 loại hình doanh nghiệp mà TNTS của cá nhân có hữu là vô hạn

Tại sao?

1

Doanh nghiệp tư nhân

2

Cty hợp danh

3

Hộ kinh doanh

Vô hạn

CÁ NHÂN CHỦ SỞ HỮU

DNTN / Hộ kinh doanh / Cty hợp danh
có quyền thành lập không hạn chế

- 1 Công ty cổ phần
- 2 Công ty TNHH 1 thành viên
- 3 Công ty TNHH hai thành viên

CAM

```
graph TD; CAM[CAM] --> TLQ[THÀNH LẬP QUẢN LÝ]; CAM --> GV[GÓP VỐN]; TLQ --> TLQ_Details["12  
Nhóm đối tượng  
(2 nhóm tổ chức  
10 nhóm cá nhân)"]; GV --> GV_Details["2  
Nhóm đối tượng"];
```

**THÀNH LẬP
QUẢN LÝ**

12

Nhóm đối tượng
(2 nhóm tổ chức
10 nhóm cá nhân)

GÓP VỐN

2

Nhóm đối tượng

3.2. CAM THÀNH LẬP, QUẢN LÝ DN

3.2.1

2 NHÓM TỔ CHỨC

3.2.2

10 NHÓM CÁ NHÂN

3.2. CAM THÀNH LẬP, QUẢN LÝ DN

3.2.1

TỔ CHỨC (2 NHÓM)

1

CQNN, đơn vị vũ trang thành lập DN
kinh doanh **thu lợi riêng**

2

Tổ chức **không** có tư cách pháp nhân
(*DNTN, HKD, Chi nhánh, VPĐD...*)

3.2. CAM THÀNH LẬP, QUẢN LÝ DN

3.2.2

CÁ NHÂN (10 NHÓM)

- (1) Cán bộ, công chức, viên chức
- (2) Sĩ quan, hạ sĩ quan, quân nhân chuyên nghiệp, công nhân quốc phòng
- (3) Sĩ quan, hạ sĩ quan chuyên nghiệp - Công an
- (4) Quản lý doanh nghiệp nhà nước
(100% VĐL)

3.2. CAM THÀNH LẬP, QUẢN LÝ DN

- (5) Chưa thành niên (< 18 tuổi)
- (6) Mất năng lực hành vi dân sự
- (7) Hạn chế năng lực hành vi dân sự
- (8) Đang bị truy cứu TNHS / đang chấp hành hình phạt tù / đang ở cơ sở cai nghiện, cơ sở giáo dục bắt buộc
- (9) Bị Tòa án cấm hành nghề KD
- (10) Quản lý DN bị Tòa án tuyên bố phá sản (cấm 1 -> 3 năm)

3.3. CAM GÓP VỐN

1

Cơ quan nhà nước
Đơn vị vũ trang

Thu lợi
riêng

2

Cán bộ, công chức lãnh đạo (vợ, chồng) Cơ quan Nhà nước không được góp vốn vào DN hoạt động trong phạm vi quản lý trực tiếp.

Luật Phòng chống tham nhũng → cấm

3.4. ĐĂNG KÝ DOANH NGHIỆP

- ☐ **Thành lập + Kinh doanh + Thuế**
- ☐ Mã số DN = mã số thuế.
VD: Mã số Vietcombank: **0100112437**
- ☐ Ý nghĩa: DN chính thức thành lập, có tư cách pháp nhân từ ngày được cấp Giấy CNĐKDN
- ☐ Hệ thống đăng ký DN quốc gia:
<http://dangkykinhdoanh.gov.vn>
<http://businessregistration.gov.vn> *

LỆ PHÍ ĐĂNG KÝ DOANH NGHIỆP

Lệ phí	Mức thu
Cấp Giấy chứng nhận đăng ký DN	200.000đ
Cấp Giấy chứng nhận đăng ký hoạt động chi nhánh, văn phòng đại diện, địa điểm kinh doanh	100.000đ



ĐĂNG KÝ KINH DOANH

Cổng thông tin đăng ký doanh nghiệp quốc gia



GIỚI THIỆU

DỊCH VỤ CÔNG

HỖ TRỢ

TIN TỨC

VẤN ĐÁP



ĐĂNG KÝ DOANH NGHIỆP QUA MẠNG ĐIỆN TỬ

Tận tâm
Trách nhiệm

Tận tâm, trách nhiệm

Q. số

TÌM KIẾM

CÔNG TY TNHH QUÁ TẶNG AB
MSDN: 0106438022; MSNB: 0010372108

CÔNG TY TNHH THỰC PHẨM AB
MSDN: 0312118832; MSNB: 0009120602

CÔNG TY TNHH ABS
MSDN: 0104153498; MSNB: 0005771908

CÔNG TY CỔ PHẦN A.B.S
MSDN: 0303023038; MSNB: 0003859215

CÔNG TY CỔ PHẦN ABB
MSDN: 3400398289; MSNB: 0000936782

CÔNG TY TNHH TƯ VẤN AB QUỐC TẾ
MSDN: 0312475496; MSNB: 0009982568

CÔNG TY TNHH ABS THÁI LAN
MSDN: 0106387463; MSNB: 0010169100

CÔNG TY TNHH AB VIỆT NAM
MSDN: 0105998168; MSNB: 0009858048

CÔNG TY TNHH ABB
MSDN: 0104031798; MSNB: 0005210283

CÔNG TY CỔ PHẦN THƯƠNG MẠI DỊCH VỤ ABS
MSDN: 0309036812; MSNB: 0003248804



TRUY CẬP NHANH

Chọn

TRUY CẬP

Tìm kiếm: Công ty Nam Hà

Kết quả

Mã số doanh nghiệp	Tên doanh nghiệp	Địa chỉ trụ sở chính
	CÔNG TY TNHH NAM HÀ	Quận Hoàng Mai, Hà Nội
0700612329	CÔNG TY TNHH XUẤT NHẬP KHẨU HÀ HÀ NAM	<u>Châu Sơn, Thành phố Phủ Lý, Hà Nam</u>
0700219848	CÔNG TY CỔ PHẦN GIAY HOÀNG HÀ HÀ NAM	KCN Đồng Văn I, Thị Trấn Đồng Văn, Duy Tiên, Hà Nam
0700536847	CÔNG TY TNHH 1TV HÀ ĐÔNG HÀ NAM	KCN Đồng Văn 2, Bạch Thượng, Duy Tiên, Hà Nam
0700631219	CÔNG TY TNHH THÀNH NAM HÀ NAM	Khu phố I, Thị Trấn Vĩnh Trụ, Lý Nhân, Hà Nam
0700615619	CÔNG TY TNHH NAM PHÚC HÀ NAM	Tổ 2, Phường Minh Khai, Thành phố Phủ Lý, Hà Nam
0700525771	CÔNG TY TNHH HẠ TẦNG ĐÔ THỊ HÀ NAM	Thôn Thá, Xã Liêm Chính, Thành phố Phủ Lý, Hà Nam

9/7/2023

Mã số nội bộ trong Hệ thống	Mã số doanh nghiệp	Tên doanh nghiệp	Địa chỉ trụ sở chính
0000711969		CÔNG TY TNHH TÂY NGUYÊN - HÀ NAM	đường đình tiên hoàng, Phường Trần Hưng Đạo, Thành phố Phủ Lý, Tỉnh Hà Nam, Việt Nam
0016655600	4001123812	CÔNG TY TNHH MỘT THÀNH VIÊN HÀ NAM NGUYỄN	Quốc lộ 1 A, Thôn Viêm Tây 2, Xã Điện Thắng Bắc, Thị xã Điện Bàn, Tỉnh Quảng Nam, Việt Nam
0015783958	0700789580	CÔNG TY TNHH HOÀNG NGUYỄN HÀ NAM	Thôn Hồng Sơn, Xã Thanh Sơn, Huyện Kim Bảng, Tỉnh Hà Nam, Việt Nam
0007664184	0700554589	CÔNG TY CP NGUYỄN KHANG HÀ NAM	Quốc lộ 1A, thôn Đoàn Vỹ, Xã Thanh Hải, Huyện Thanh Liêm, Tỉnh Hà Nam, Việt Nam
0019057607	0700819852	CÔNG TY TNHH NGUYỄN THÁI HÀ NAM	Khu Công nghiệp Châu Sơn, Phường Châu Sơn, Thành phố Phủ Lý, Tỉnh Hà Nam, Việt Nam
0000720239	0700226299	CÔNG TY TRÁCH NHIỆM HỮU HẠN NGUYỄN KHOA HÀ NAM <small>TS. Nguyễn Nam Hà - HUF1</small>	Khu công nghiệp Đồng Văn, Tỉnh Hà Nam, Việt Nam ¹

3.4. ĐĂNG KÝ DOANH NGHIỆP (2)

Ngành nghề chung

- ☐ Đăng ký trực tiếp / qua mạng Internet
- ☐ Tại Phòng Đăng ký KD - Sở KH&ĐT

Ngành nghề có điều kiện

(Chứng khoán, Bảo hiểm, Ngân hàng,...)

- ☐ CQ quản lý ngành cấp Giấy phép thành lập -> trước
- ☐ Đăng ký DN tại Phòng đăng ký KD -> sau

3.4. ĐĂNG KÝ DOANH NGHIỆP (3)

Ngành nghề chung

- ☐ Thời hạn cấp GCNĐKDN: **3** ngày làm việc (HS đầy đủ)

Ngành nghề có điều kiện

- ☐ Thời hạn cấp Giấy phép thành lập: Luật chuyên ngành quy định

Thời gian cấp Giấy CNĐKDN

Quốc gia	Số thủ tục	Thời gian
Việt Nam	1	3 ngày
Singapore	1	1 ngày
Thái Lan	1	1 ngày
New Zealand	1	1 ngày
Canada	1	1 ngày
Gunie	21	137 ngày

Cấp Giấy phép thành lập Sở Giao dịch hàng hóa

- Thẩm quyền: Bộ Công Thương
- Thời hạn: 45 ngày (Hồ sơ hợp lệ)
(NĐ 51-2018)

HỒ SƠ ĐĂNG KÝ DOANH NGHIỆP

1

Giấy đề nghị đăng ký DN (mẫu)

2

Điều lệ (trừ DNTN)

3

Danh sách TV, CĐ (mẫu)

4

Bản sao:

- Cá nhân: CCCD, hộ chiếu
- DN: Giấy CNĐKDN

5

Giấy xác nhận vốn pháp định, Chứng chỉ hành nghề: chỉ áp dụng ngành KD có điều kiện * * * *

Bắt buộc



CÂU HỎI TỪ THỰC TIỄN

- Kính gửi Sở Kế hoạch và Đầu tư: Công ty của tôi đã được cấp Giấy chứng nhận đăng ký doanh nghiệp. Khi hợp tác với bên nước ngoài, thì đối tác yêu cầu Giấy chứng nhận đăng ký doanh nghiệp bản tiếng Anh.
- **Hỏi:** Thủ tục xin cấp Giấy chứng nhận đăng ký doanh nghiệp bản tiếng Anh?

LDN chưa quy định cấp bản tiếng Anh

4. QUYỀN & NGHĨA VỤ CỦA DN

4.1. QUYỀN

- ☐ Tự do, tự chủ KD
- ☐ Tự chủ về vốn
- ☐ Tự do ký kết HĐ
- ☐ Xuất, nhập khẩu
- ☐ Thuê, sử dụng lao động
- ☐ Sở hữu tài sản
- ☐ Khiếu nại, tố cáo, tham gia tố tụng

4.2. NGHĨA VỤ

- ☐ KD đúng ngành, nghề đăng ký
- ☐ Lập sổ sách kế toán
- ☐ kê khai, nộp thuế
- ☐ Chịu trách nhiệm chất lượng hàng hoá
- ☐ Tuân thủ quy định an ninh trật tự, bảo vệ môi trường
- ☐ Bảo đảm quyền lợi người lao động
- ☐ **Không sử dụng lao động trẻ em**

NGƯỜI ĐẠI DIỆN THEO PHÁP LUẬT

- ▣ Điều lệ DN quy định
- ▣ Cty CP, TNHH: được có nhiều đại diện theo PL
- ▣ Giới hạn trong chức danh: Giám đốc, Chủ tịch HĐQT, Chủ tịch HĐTV
- ▣ Đại diện cho DN:
 - Trước Tòa án, trọng tài thương mại
 - Ký HĐ thương mại, lao động, Báo cáo tài chính, Báo cáo thuế...

CON DẤU CỦA DOANH NGHIỆP

- ☐ **DN tự quyết:** hình thức, nội dung, số lượng con dấu của DN, chi nhánh, VPĐD.



- ☐ Chỉ cần gửi **Thông báo** đến Phòng ĐKKD để đăng tải trên Cổng thông tin QG về đăng ký DN.

*
—

Hướng dẫn cách tra cứu mẫu dấu doanh nghiệp

- **Bước 1**: Truy cập vào website Cổng thông tin đăng ký doanh nghiệp quốc gia:
<https://bocaodientu.dkkd.gov.vn/inf/default.aspx>

Bước 2: Nhập mã số doanh nghiệp

Trang chủ

Bo Kế hoạch và Đầu tư [VN] <https://bocadientu.dkkd.gov.vn/inf/default.aspx> **Bước 1**

Ứng dụng VnExpress VnEconomy Dantri Facebook Công Minh DLT Cong minh DLT Ha Noi BẢO HIỂM Gmail - 1 Gmail - 2 Gmail - 3 Index Dấu trang khác

public Đăng nhập

CÔNG THÔNG TIN ĐĂNG KÝ DOANH NGHIỆP QUỐC GIA **Bước 2** **TÌM KIẾM >>**

Tìm doanh nghiệp Số tham chiếu của đơn hàng

Số lượng: 0 Số tiền: 0 đồng

CÔNG BỐ NỘI DUNG ĐĂNG KÝ DOANH NGHIỆP DỊCH VỤ THÔNG TIN ĐĂNG KÝ DOANH NGHIỆP QUA MẠNG ĐIỆN TỬ

Trang chủ

CHỨC NĂNG

Dịch vụ công

DANH MỤC SẢN PHẨM

Trạng thái hồ sơ

Thông tin về một doanh nghiệp cụ thể

Vai trò của cá nhân

Sản phẩm theo yêu cầu

Kính chào!

Chào mừng quý vị đến với trang Cung cấp thông tin đăng ký doanh nghiệp! Tại Trang này, các bạn có thể tra cứu những thông tin về đăng ký doanh nghiệp như sau:

- Trạng thái xử lý hồ sơ: tra cứu thông tin về trạng thái xử lý của một hồ sơ đăng ký doanh nghiệp cụ thể;
- Thông tin về một doanh nghiệp cụ thể, bao gồm: thông tin cơ bản về doanh nghiệp, Giấy chứng nhận đăng ký doanh nghiệp, Giấy chứng nhận doanh nghiệp lịch sử, danh sách các báo cáo điện tử đã đăng, hồ sơ đầy đủ về doanh nghiệp, thông tin lịch sử doanh nghiệp, các tài liệu đính kèm, báo cáo tài chính...
- Báo cáo về vai trò của cá nhân: danh sách doanh nghiệp mà cá nhân tham gia thành lập, quản lý trong vòng 3 năm gần nhất và vai trò của cá nhân tại các doanh nghiệp đó.
- Báo cáo danh sách doanh nghiệp: danh sách các doanh nghiệp đáp ứng một số tiêu chí tìm kiếm: <http://dailythuecongminh.com/>
- Dịch vụ tùy chỉnh: các dịch vụ khác dựa trên yêu cầu cụ thể của người dùng.

- 1 Trạng thái hồ sơ
- 2 Thông tin về một doanh nghiệp cụ thể
- 3 Vai trò của cá nhân
- 4 Sản phẩm theo yêu cầu

DVTT

GỖ MST

VD: 4600358468

Sau đó Ấn vào "TÌM KIẾM >>"

Bước 3: Chọn đường dẫn DN

Kết quả tìm kiếm doanh nghiệp

Bo Kế hoạch và Đầu tư (VN) https://bocao dientu.dkkd.gov.vn/inf/Forms/Searches/EnterpriseSearchList.aspx?h=3c

Ung dụng VnExpress VnEconomy Dantri Facebook Công Minh DLT Công minh DLT Hà Nội BẢO HIỂM Gmail - 1 Gmail - 2 Gmail - 3 Index Đăng nhập Đăng nhập

CÔNG THÔNG TIN ĐĂNG KÝ DOANH NGHIỆP QUỐC GIA

CÔNG BỘ NỘI DUNG ĐĂNG KÝ DOANH NGHIỆP DỊCH VỤ THÔNG TIN ĐĂNG KÝ DOANH NGHIỆP QUA MẠNG ĐIỆN TỬ

Số lượng: 0
Số tác: 0 đồng

Tên doanh nghiệp viết tắt: Tên người đại diện theo pháp luật:

Địa chỉ trụ sở chính:

Tỉnh/Thành phố: Quận/Huyện: Phường/Xã:

TÌM KẾT QUẢ XÓA

Danh sách kết quả tìm kiếm:

Mã số nội bộ trong Hệ thống	Mã số doanh nghiệp	Tên doanh nghiệp	Địa chỉ trụ sở chính
0000490307	4000350408	CÔNG TY CỔ PHẦN PHỤ TÙNG MÁY SỞ 1	Đường 3/2, số 10, Phường Mỹ Đình, Thành phố Sóc Sơn, Tỉnh Thái Nguyên, Việt Nam
0000340400	4000350408-001	CHI NHÁNH CÔNG TY CỔ PHẦN PHỤ TÙNG MÁY SỞ 1 TỔ CHỨC LA TỰ CHỈ NHÁNH CÔNG TY TNHH MỘT THÀNH VIÊN PHỤ TÙNG MÁY SỞ 1 CÓ GỖ ĐÓNG SỔ 01180001AT DO PHÒNG BKRD - SỞ KẾ HOẠCH VÀ ĐẦU TƯ TP HÀ NỘI CẤP NGÀY 23/09/2004	Số 305 phố Đông Kinh Nghĩa, Phường Thanh Lương, Quận Hai Bà Trưng, Thành phố Hà Nội, Việt Nam

Kích vào đây

<http://dailythuecongminh.com/> Tổng cộng: 2

1. Màn hình hiện lên
2. Chọn vào link DN

© Bản quyền thuộc: Bộ Kế hoạch và Đầu tư | Phiên bản: 2.0.0
Địa chỉ: 88 phố Hoàng Diệu, Quận Đà Nẵng, Hà Nội, Việt Nam - Email: hetro@do.gov.vn

Về đầu trang

Bước 4: Tải file Mau_dau_MST.PDF

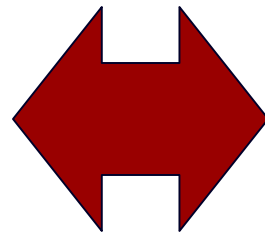
The screenshot shows the National Business Registration Portal (Cổng thông tin Đăng ký doanh nghiệp quốc gia) with the following details:

- THÔNG TIN CƠ BẢN** (Basic Information):
 - Tên doanh nghiệp: CÔNG TY CỔ PHẦN PHỤ TÙNG MÁY SỐ 1
 - Tên doanh nghiệp viết bằng tiếng nước ngoài: MACHINERY SPARE PARTS N01 JOINT STOCK COMPANY
 - Tên doanh nghiệp viết tắt: FUTU 1
 - Mã số nội bộ trong Hệ thống: 0000466387
 - Mã số doanh nghiệp: 4600358468 (highlighted with a red box)
 - Loại hình doanh nghiệp: Công ty cổ phần
 - Tên người đại diện theo pháp luật: NGUYỄN ĐỨC HIỂN
 - Địa chỉ trụ sở chính: Đường 3/2, số 10, Phường Mỗ Chè, Thành phố Sông Công, Tỉnh Thái Nguyên, Việt Nam
- CHỨC NĂNG** (Functions):
 - Dịch vụ công
 - DANH MỤC SẢN PHẨM
 - Trang thái hồ sơ
 - Thông tin về một doanh nghiệp cụ thể
 - Vai trò của cá nhân
 - Sản phẩm theo yêu cầu
- Navigation and Tools:**
 - Buttons: TRỞ LẠI, QUẢN LÝ SẢN PHẨM
 - Search bar: Tìm kiếm
 - Language: public
 - Logout: Đăng nhập
 - Notifications: Số lượng: 0, Số tác vụ: 0
 - Footer: <http://dailythuecongminh.com/>

At the bottom left, there is a red circle around the text "Mẫu đầu" and a red arrow pointing to the "Mẫu đầu" button in the DVTT section.

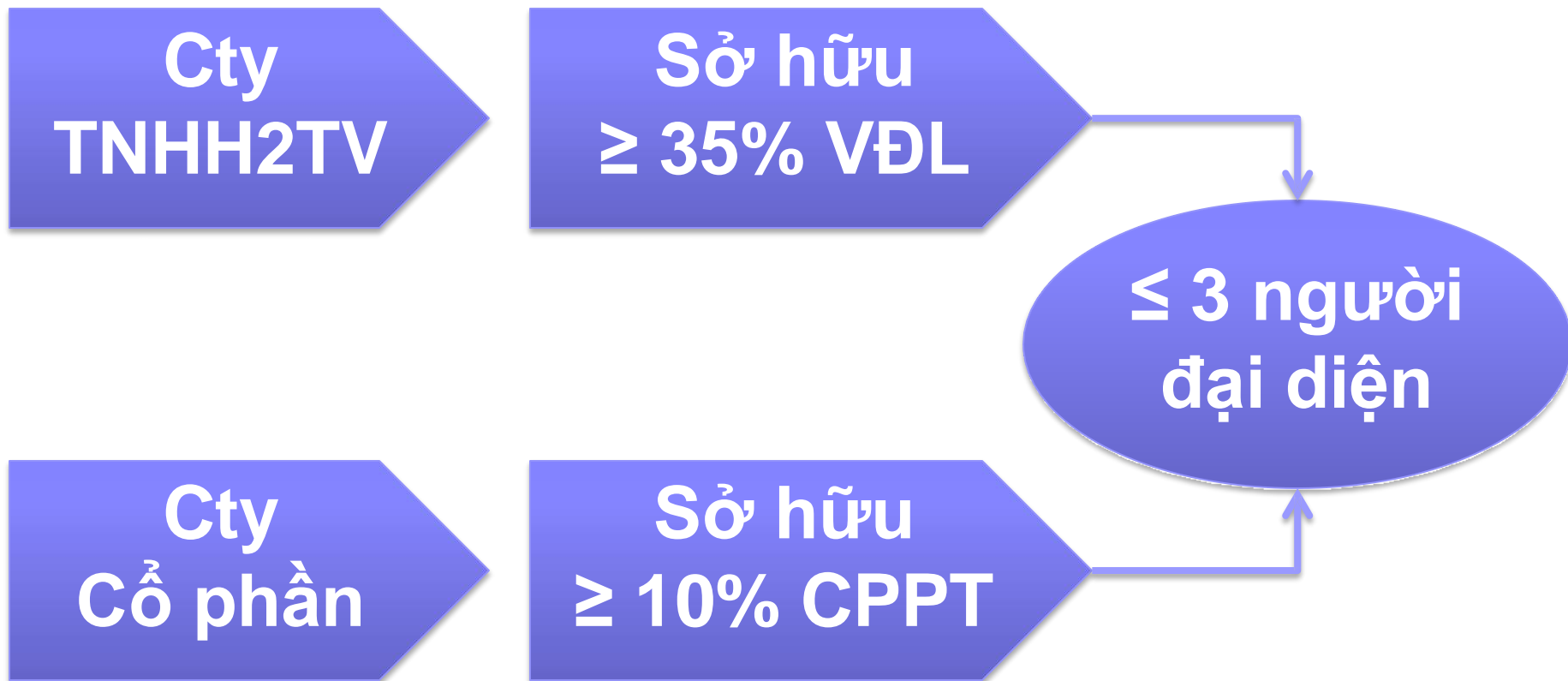
PHÂN BIỆT

**Người đại diện
theo pháp luật
của doanh
nghịệp**



**Người đại diện
theo ủy quyền
của chủ sở hữu
- tổ chức là
thành viên, cổ
đông của DN**

Số người đại diện theo ủy quyền của tổ chức là chủ sở hữu DN



5. CHẾ ĐỘ VỐN

- ☐ Tài sản góp vốn: tiền VN, ngoại tệ, chứng khoán, vàng, giá trị quyền sử dụng đất, giá trị quyền sở hữu trí tuệ, công nghệ *
- ☐ **Vốn góp không là tiền phải định giá**
- ☐ Vốn góp là tài sản phải đăng ký quyền sở hữu (nhà đất, phương tiện vận tải...): chuyển quyền sở hữu cho DN.

KHÁI NIỆM VỐN

Vốn điều lệ

Vốn pháp định

Vốn hoạt động

Vốn chủ sở hữu

KHÁI NIỆM VỐN

Vốn điều lệ

- Tổng vốn góp TV, CĐ và ghi trong Điều lệ DN.

Vốn pháp định

- Mức VĐL tối thiểu theo quy định để kinh doanh một số ngành nghề nhất định (chứng khoán, bất động sản...)

KHÁI NIỆM VỐN

Vốn hoạt động

- $V\text{ĐL} + \text{lợi nhuận giữ lại} + \text{vốn vay}$ (tín dụng, trái phiếu)

Vốn chủ sở hữu

- $V\text{ĐL} + \text{lợi nhuận giữ lại}$

CÂU HỎI TỪ THỰC TIỄN

- Người nước ngoài có thể góp vốn thành lập Công ty kinh doanh bất động sản bằng căn hộ chung cư mà họ đứng tên hay không?
- Nếu căn hộ chung cư chưa được cấp GCN quyền sở hữu thì có được góp vốn hay không?

Trả lời: Đ.35, 36, 37 LDN

6. CTY CON, CHI NHÁNH, VPĐD ĐỊA ĐIỂM KINH DOANH

CTY MẸ - CTY CON

☐ **Sở hữu > 50% VĐL Cty con**

☐ *Hoặc có quyền:*

- Bổ nhiệm đa số thành viên HĐQT, GD Cty con
- Sửa đổi Điều lệ Cty con

CHI NHÁNH

- Phụ thuộc, **không** có tư cách pháp nhân
- Đại diện theo uỷ quyền của Cty
- **Được SXKD cùng ngành nghề Cty.**

VĂN PHÒNG ĐẠI DIỆN

- Phụ thuộc, **không** có tư cách pháp nhân
- Địa chỉ liên lạc
- Đại diện theo uỷ quyền của Cty
- **Không được SXKD, sinh lợi trực tiếp**

ĐĂNG KÝ HOẠT ĐỘNG CHI NHÁNH, VĂN PHÒNG ĐẠI DIỆN

- ▣ **Thẩm quyền cấp Giấy CNĐK hoạt động Chi nhánh, VPĐD: Phòng ĐKKD (Sở KH-ĐT) **nơi đặt Chi nhánh, VPĐD.****
- ▣ ***Thủ tục:*** DN gửi thông báo lập đến Phòng ĐKKD kèm:
 - (1) QĐ thành lập Chi nhánh, VPĐD
 - (2) Bản sao Biên bản họp HĐQT
 - (3) QĐ bổ nhiệm GD Chi nhánh

ĐỊA ĐIỂM KINH DOANH

- Cửa hàng bán lẻ, phòng giao dịch
- Được đặt ngoài tỉnh, thành phố nơi DN có trụ sở chính.
- Phải gửi Thông báo đến Phòng ĐKKD tỉnh.

CÂU HỎI TỪ THỰC TIỄN

- Công ty tôi hiện đang có trụ sở chính tại Thành phố Hồ Chí Minh chuyên kinh doanh vật liệu xây dựng ở khu vực phía Nam. Công ty tôi muốn thành lập địa điểm kinh doanh tại thành phố Vĩnh Long, tỉnh Vĩnh Long để kinh doanh có được không?

7. THÀNH VIÊN, CỔ ĐÔNG

7.1. HÌNH THÀNH TƯ' CÁCH THÀNH VIÊN

7.2. CHAM DỨT TƯ' CÁCH THÀNH VIÊN

7. THÀNH VIÊN, CỔ ĐÔNG

7.1. HÌNH THÀNH TƯ' CÁCH THÀNH VIÊN

- ▣ Góp vốn
- ▣ Mua lại vốn góp
- ▣ Nhận trả nợ bằng vốn góp
- ▣ Hưởng thừa kế vốn góp
- ▣ Được tặng cho vốn góp

7. THÀNH VIÊN, CỔ ĐÔNG

7.2. CHAM DỨT TƯ' CÁCH THÀNH VIÊN

- ☐ Bán hết vốn góp
- ☐ Thành viên là cá nhân chết / bị Tòa án tuyên bố đã chết
- ☐ Thành viên là tổ chức giải thể, phá sản.

7.3. QUYỀN & NGHĨA VỤ THÀNH VIÊN

QUYỀN

- ❑ Biểu quyết theo tỷ lệ vốn góp (trừ TV Cty hợp danh)
- ❑ Định đoạt phần vốn góp
- ❑ Chia lợi nhuận, chịu lỗ theo tỷ lệ % vốn góp
- ❑ Là người cuối cùng được chia giá trị tài sản còn lại khi Cty giải thể, phá sản

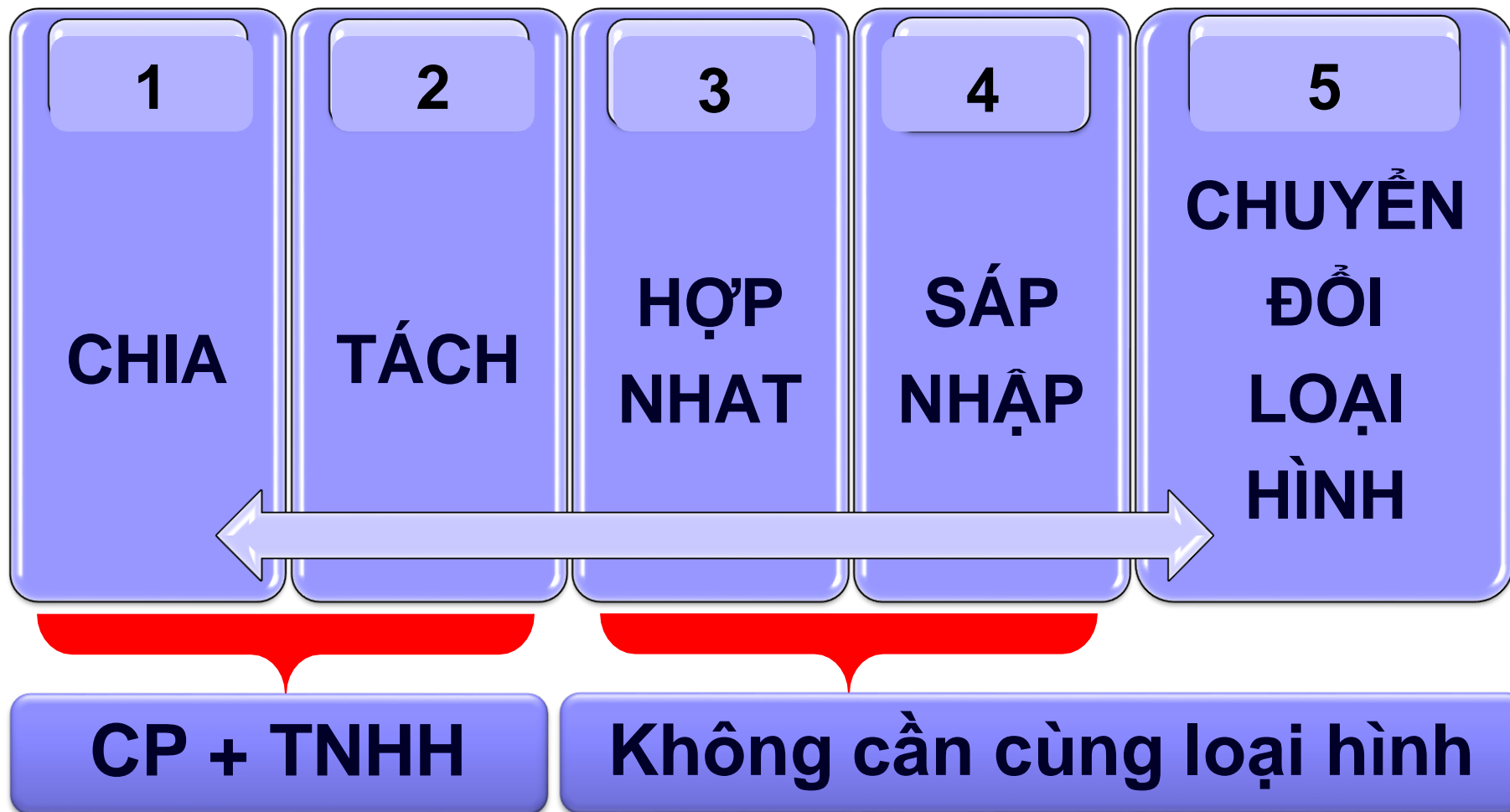
7.3. QUYỀN & NGHĨA VỤ THÀNH VIÊN

NGHĨA VỤ

- ☐ Góp vốn theo cam kết
- ☐ **Không** được rút vốn khỏi Cty, **trừ**:
 - ◆ Cổ phần ưu đãi hoàn lại Cty CP
 - ◆ Thành viên hợp danh -> Cty hợp danh
- ☐ Chịu trách nhiệm về các khoản nợ của Cty trong phạm vi vốn góp, **trừ**:
 - ◆ Chủ doanh nghiệp tư nhân
 - ◆ Thành viên hợp danh Cty hợp danh.

8. TỔ CHỨC LẠI DOANH NGHIỆP

5 HÌNH THỨC



1

CHIA DOANH NGHIỆP

$$A = B + C$$

- ▣ **Áp dụng:** Cty cổ phần, Cty TNHH
- ▣ **Hậu quả:** Cty bị chia chấm dứt sự hoạt động.

$$A = A + B$$

- ▣ **Áp dụng:** Cty cổ phần & Cty TNHH
- ▣ **Hậu quả:** Cty bị tách không chấm dứt hoạt động.

$$A + B = C$$

- ▣ **Áp dụng:** Tất cả các loại hình Cty
- ▣ **Cở sở pháp lý:** Hợp đồng hợp nhất
- ▣ **Hậu quả:** Các Cty hợp nhất chấm dứt hoạt động
- ▣ **Báo cáo *Cục cạnh tranh*:** Tổng thị phần 30% -> 50%
- ▣ ***Cấm hợp nhất*:** Tổng thị phần > 50%

$$A + B = B$$

- ▣ **Áp dụng:** Tất cả các loại hình Cty
- ▣ **Cơ sở pháp lý:** HĐ sáp nhập
- ▣ **Hậu quả:** Cty bị sáp nhập chấm dứt tồn tại.
- ▣ **Báo cáo Cục cạnh tranh:** Tổng thị phần 30% -> 50%
- ▣ **Cấm sáp nhập:** Tổng thị phần >50%

PGBank sáp nhập vào HDBank 2019



9/7/2023

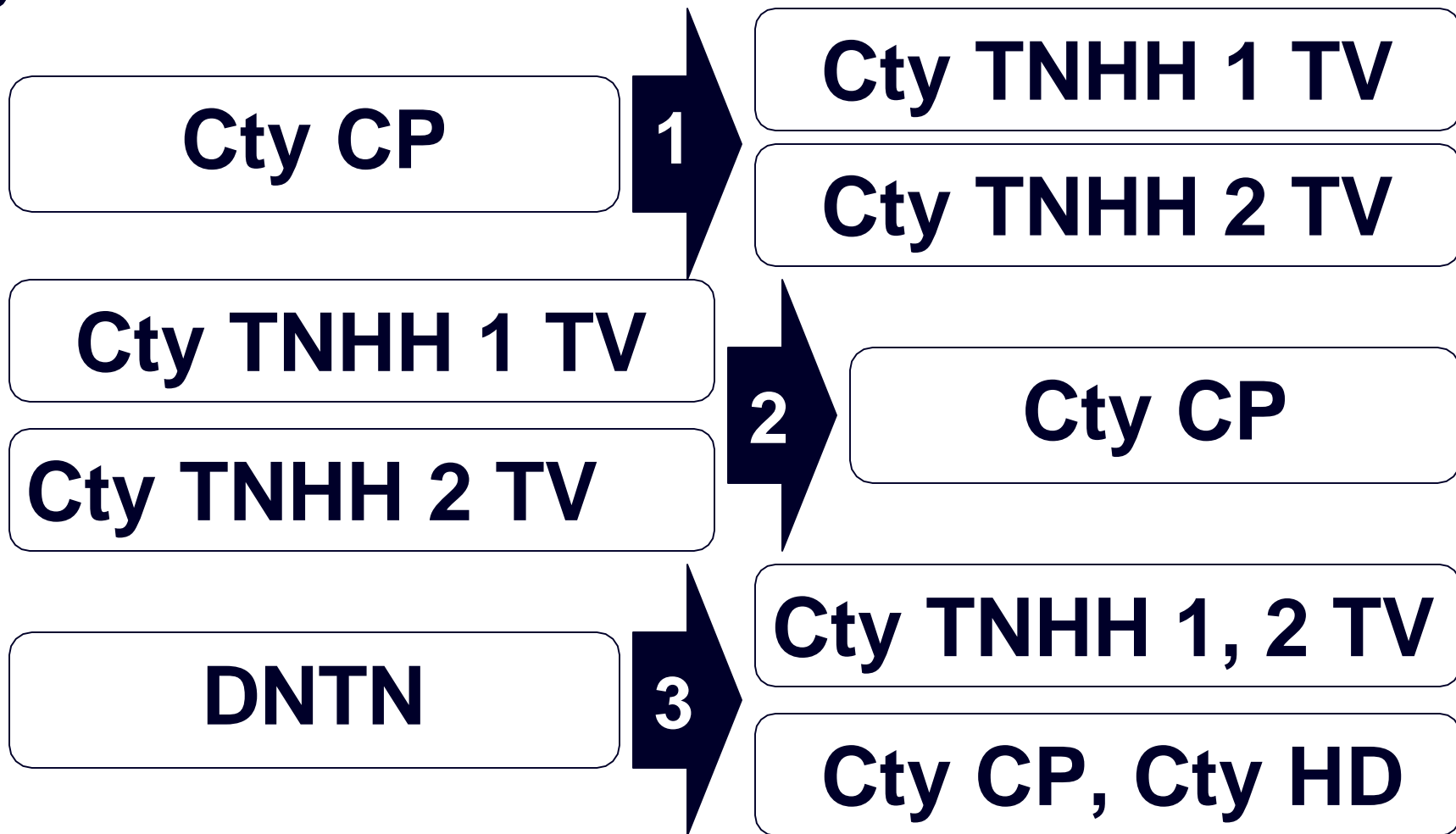
TS. Nguyễn Nam Hà - HUFİ

7
9

SÁP NHẬP CÔNG TY CỔ PHẦN

- 2019 PGBank sáp nhập vào HDBank
 - Cổ phiếu PGBank (21.000 đ)
 - Cổ phiếu HDBank (28.000 đ)
- 2 bên thỏa thuận tỷ lệ hoán đổi: một
1 CP PGBank = 0,621 CP HDBank.

CHUYỂN ĐỔI LOẠI HÌNH DN



Các trường hợp khác Luật Doanh nghiệp không quy định

KHÔNG CÓ QUI ĐỊNH CHUYỂN ĐỔI

Cty CP

Cty hợp danh

DNTN

Cty TNHH 1 TV

Cty TNHH 2 TV

Cty hợp danh

DNTN

Cty hợp danh

**Cty CP, TNHH,
DNTN**

CÂU HỎI TỪ THỰC TIỄN

- Tôi có Cty TNHH1TV, giờ muốn chuyển lên Cty Cổ phần, đồng thời thay đổi địa chỉ trụ sở, thay đổi người đại diện pháp luật.
- **Hỏi:** Tôi cần làm thủ tục gì?

Trả lời:

Bước 1: Chuyển đổi loại hình DN

Bước 2: Thay đổi người đại diện pháp luật

Bước 3: Thay đổi địa chỉ trụ sở

CÂU HỎI TỪ THỰC TIỄN

- **Trả lời:** Thủ tục & biểu mẫu chuyển đổi loại hình từ Cty TNHH thành Cty cổ phần tại website:
- www.dpi.hochiminhcity.gov.vn/ Đăng ký doanh nghiệp/ Đăng ký thay đổi nội dung Giấy chứng nhận đăng ký doanh nghiệp/ Chuyển đổi loại hình doanh nghiệp/ **Chọn** chuyển đổi Cty TNHH thành Cty cổ phần

CÂU HỎI TỪ THỰC TIỄN

- **Trả lời:** Thủ tục & biểu mẫu thay đổi người đại diện theo pháp luật - website:
- www.dpi.hochiminhcity.gov.vn/ Đăng ký doanh nghiệp/ Đăng ký thay đổi nội dung Giấy chứng nhận đăng ký doanh nghiệp và thông báo thay đổi nội dung đăng ký doanh nghiệp/ Đăng ký thay đổi ĐẠI DIỆN THEO PHÁP LUẬT trên Giấy chứng nhận đăng ký doanh nghiệp

CÂU HỎI TỪ THỰC TIỄN

- **Trả lời:** Thủ tục & biểu mẫu thay đổi địa chỉ trụ sở - website:
- www.dpi.hochiminhcity.gov.vn/ đăng ký doanh nghiệp / Chọn Đăng ký thay đổi nội dung Giấy chứng nhận đăng ký doanh nghiệp và thông báo thay đổi nội dung đăng ký doanh nghiệp/ Đăng ký thay đổi TRỤ SỞ trên Giấy chứng nhận đăng ký doanh nghiệp/chọn loại hình doanh nghiệp

9. GIẢI THỂ DOANH NGHIỆP

DN chấm dứt tồn tại
vì **nhiều nguyên nhân**

Điều kiện

Thanh toán hết nợ

Thanh lý hợp đồng

Phân loại

Giải thể tự nguyện

Giải thể bắt buộc

GIẢI THỂ TỰ NGUYỆN

QUYỀN QUYẾT ĐỊNH



Cty Cổ phần

Đại hội đồng CĐ

Cty TNHH 2 TV

Hội đồng TV

Cty TNHH 1 TV

Chủ sở hữu

Cty Hợp danh

Hội đồng TV

DNTN

Chủ doanh nghiệp

GIẢI THỂ BẮT BUỘC

- ☐ Hết thời hạn hoạt động trong Điều lệ.
- ☐ Cty không còn đủ số lượng thành viên tối thiểu 6 tháng liên tục.
- ☐ Cty bị thu hồi Giấy chứng nhận đăng ký DN. * *
_ _

5. TRÌNH TỰ, THỦ TỤC GIẢI THỂ

1

Người đại diện PL ra **QĐ** giải thể
(phương án trả nợ, HĐ; thời hạn 6 tháng)

2

QĐ giải thể gửi-> Phòng ĐKKD, Thuế,
Cổng TTQGĐKDN, NLĐ

3

Xử lý xong nợ lương, thuế, HĐ

4

Gửi **Đề nghị giải thể** -> Phòng ĐKKD

Sau **180 ngày**, xóa DN trên
Cơ sở dữ liệu QG ĐK DN

THỨ TỰ ƯU TIÊN THANH TOÁN

1

Lương, trợ cấp thôi việc, bảo hiểm xã hội của NLĐ

2

Nợ thuế

3

Các khoản nợ khác

6. SAU QUYẾT ĐỊNH GIẢI THỂ->CẤM

- Cất giấu, tẩu tán tài sản;
- Từ bỏ / giảm bớt quyền đòi nợ;
- Chuyển nợ không bảo đảm thành có bảo đảm bằng tài sản của DN;
- Ký HĐ mới trừ khi để thực hiện giải thể
- Cầm cố, thế chấp, tặng cho, cho thuê TS
- Chấm dứt thực hiện HĐ đã có hiệu lực;
- Huy động vốn dưới mọi hình thức.

SAU GIẢI THỂ

Chủ DN, người đại diện PL DN

Chịu trách nhiệm cá nhân về tính trung thực, chính xác của hồ sơ giải thể, hệ quả phát sinh trong thời hạn:

05 năm

Từ ngày nộp hồ sơ giải thể đến

Phòng ĐKKD

BÀI TẬP VỀ NHÀ

- ▣ **Tìm đọc Điều lệ một công ty cổ phần và một công ty TNHH**

Chọn loại hình doanh nghiệp gì?

Doanh nghiệp tư nhân
hoặc Công ty TNHH
một thành viên

Công ty TNHH
2 thành viên

Công ty
hợp danh
thì sao?

Công ty cổ phần
nghe "**OÁCH**"
hơn chú?

CHỌN LOẠI HÌNH DOANH NGHIỆP NHƯ THẾ NÀO?

CHỌN
TNHH 2 THÀNH VIÊN
ĐI ANH

KHÔNG!!
TNHH 1 THÀNH VIÊN
HỢP LÝ HƠN

CÔNG TY HỢP DANH
THÌ SAO?

CÔNG TY CỔ PHẦN
NGHE
"OÁCH"
HƠN



1900 6296



BRAVO LAW
9/7/2020 Day 2020



Công ty cổ phần

Công ty TNHH

Công ty tư nhân

Công ty hợp danh